

準備を考えて、玄関の近くに場所を確保  
 しましょう。スキーやサーフボードのよ  
 うに、シーズン性の高いものは屋外の物  
 置にしまえます。

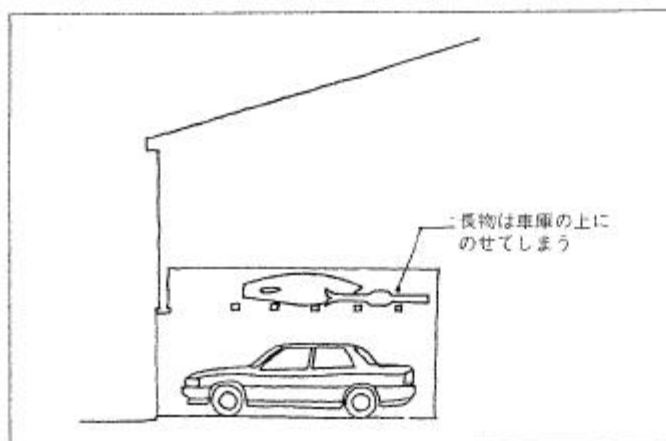
これら長物のしまい方として、車庫の  
 天井近くに角材をわたして、上に載せて  
 しまう方法があります。

## アウトドア用品

### カー用品

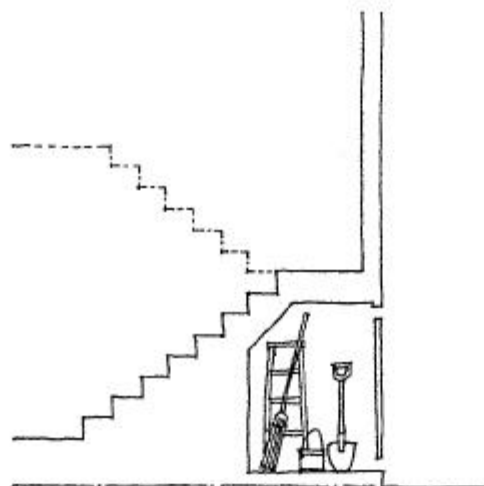
#### 少しゆとりの 車庫を利用して 収納

自動車の車庫があれば、自転車やオー  
 トバイもそこにしまうことになるでし  
 ょう。



収納スペースを確保したゆとりの車庫寸法

階段の踊り場の下を外から  
 使えるようにすると、  
 少し背の低い物置が  
 できあがる



七〇センチと四七〇センチです。運転席の乗り降  
 りだけなら、車庫の大きさは二五〇センチ×  
 五二〇センチというところでしょう。ですが、  
 車庫にしまいたいカー用品は結構あるは  
 ずです。タイヤチェーンや洗車ブラシ、

オイル缶やツールボックスなどなど。  
 車庫の奥か横に、床から天井までの棚  
 を付けてしましましょう。粗めに二段く  
 らいが使いやすいでしょう。奥行きは、  
 カー用品だけなら二〇〇センチもあれば  
 十分です。

しかし、これほどの良い条件の倉庫ス  
 ペースに、ほかの物たちをしまわないと  
 いう手はありません。奥行き三〇〇センチ  
 だとすれば、たいていの物は収納できま  
 す。ただただテントやキャンプ用コンロ  
 はここに置きましょう。

を六〇センチ八〇センチ余分にとります。合計の  
 寸法が三八〇センチ×六〇〇センチというのが、  
 収納兼用の車庫というわけです。

## 園芸用品

### 工大用品 地下工作室に 物置や フックを付けて 吊るす

まず大きいものとしては、折りたたみ  
 はしごがあります。物置に立ててしま  
 うしかないでしょう。竹ぼうきや熊手、ち  
 り取りは物置内の壁にフックを付けて吊  
 るします。ジョウロやバケツは棚を設け  
 て、かたづけましょう。

大工道具は、一般的な工具ならば屋内

です。ドライバーや金鋸などは、とかく  
 家の中で使うことが多いものです。

本格的な工具を持つている場合は物置  
 が、前に述べた車庫を利用します。許せ  
 るものなら地下に工作室をつくったりす  
 ると、新たな収納スペースも生まれるの  
 ですが、実現できる方は少ないでしょう  
 が。

最後に気がつきにくい収納箇所をひと  
 つお教えします。階段の下を屋内での物  
 入れにすることはよくあるのですが、踊  
 り場の下を外から使うようにすると、少  
 し背の低い物置ができます。

一般の床仕上げを差し引いて、一五〇  
 センチくらいの長さのものなら、しまうこと  
 が可能です。

(图中数字単位はセンチ)